

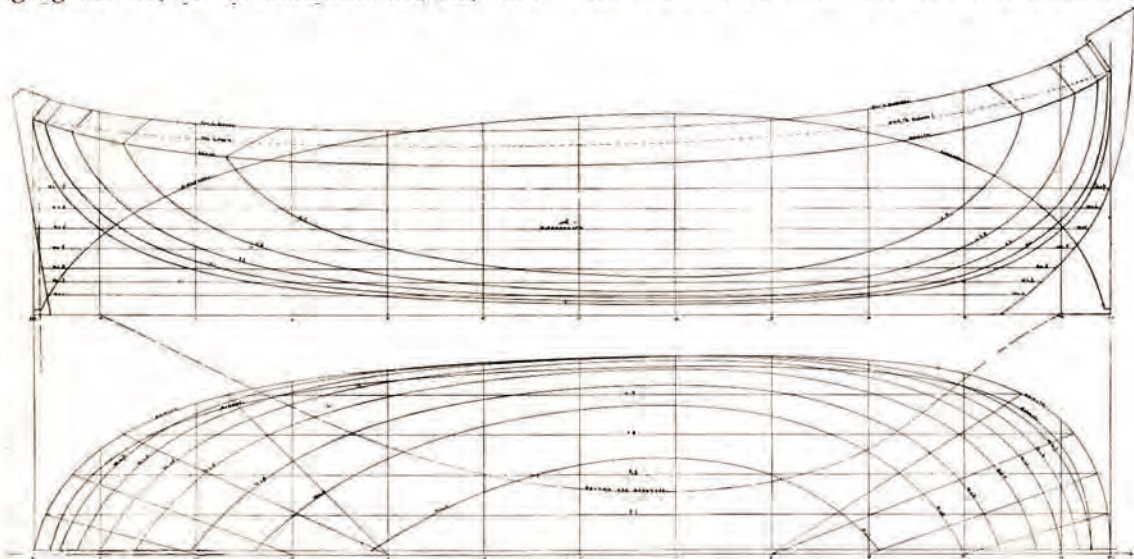
# ONTWERPEN



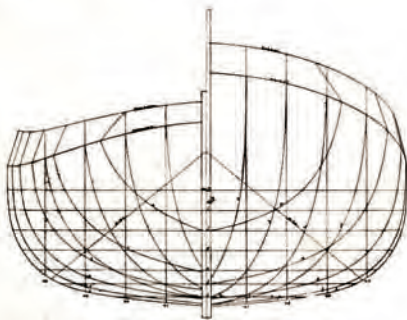
## EEN STALEN LEMMERAAK-JACHTJE.

Voor Haarlemsche rekening zal door de leerschool der firma N.V. Kon. Mij. „De Schelde” te Vlissingen een stalen Lemmeraakjachtje gebouwd worden volgens bijgaande teekeningen, vervaardigd door den heer A. v. d. Linden Jr. te Haarlem, werkzaam aan de werf „Hubertina”, aldaar. De hoofdafmetingen van het sloopje zijn als volgt: Lengte over dek 8 M., breedte over spanten 3 M., holte tot dek in de zijde 1.20 M., waterverplaatsing, geheel zeilklaar op een diepgang van 0.65 M. uit onderkant kiel, 6.25 M.<sup>3</sup>.

Het vooronder, loopende van voorsteven tot het schot op achterkant mastkoker, zal ingericht worden als slaapgelegenheid voor twee personen. Hiertoe aan beide zijden een klappbare pijpkooi. In het voorste gedeelte een kast voor het bergen van zeilen, touwwerk, enz. Deze ruimte, vanaf dek toegankelijk door een stalen kapje, zal niet betimmerd worden. De verlichting geschiedt door twee lichtranden in bovengenoemd kapje. In het schot aan weerszijden van den mastkoker een deurtje naar de roef. De roef, met stalen opbouw, heeft een lengte van 2.65 M. en een hoogte van 1.35 M. Zij zal eenvoudig, doch smaakvol betimmerd worden. In het midden een klaptafel, aan beide zijden daarvan een bank, zoodanig klappbaar, dat zij elk een ruime een-persoons-kooi vormen. Boven deze banken twee kastjes en een boekenrekje. Aan S.B.-zijde een afsluitbare



*Lijnenplan van het stalen Lemmeraakjacht, ontworpen door A. v. d. Linden Jr. te Haarlem.*



kookgelegenheid met plaats voor een twee-pits primus-toestel. Aan B.B.-zijde een groote hangkast. Verder een proviandbergplaats onder den kuipvloer. De roef is toegankelijk vanuit de kuip door een schuifkap met teakhouten deurtjes. Voor licht en lucht zorgen een teakhouten schijn-

